

# **APOLONIA** **Implant System**

 OpenDentistry  
ООО "Открытая стоматология"



О компании CSM Implant

 CSM Implant

# CSM

- **Общая информация о компании**
- **Анализ рынка**
- **Продукция**
  - Характеристика продукции
  - Способ обработки поверхности имплантата
  - Хирургический набор
- **Активность рынка**



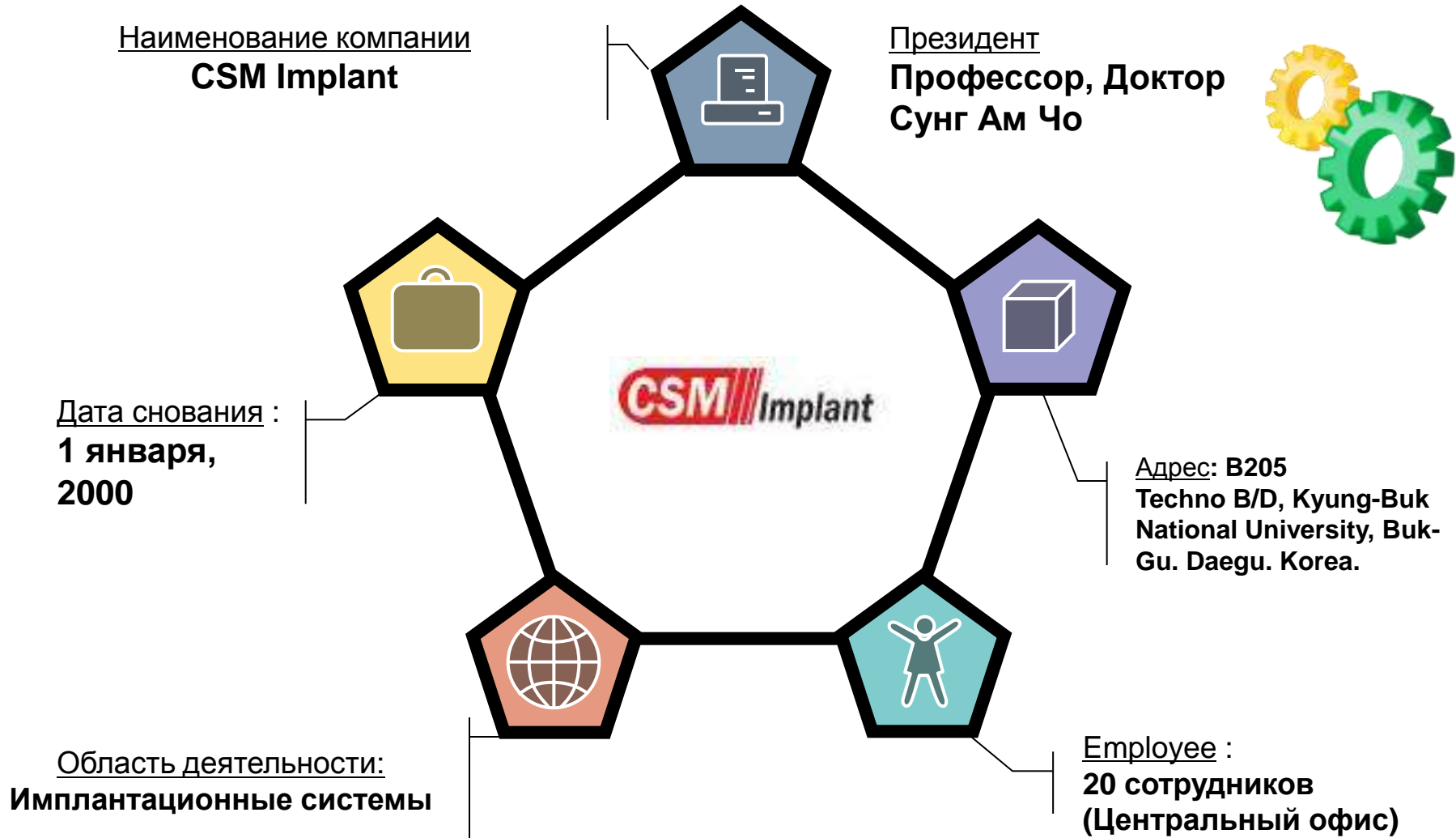
# О компании CSM Implant

Компания CSM Implant была основана в 2000 году и специализируется на производстве системы стоматологических имплантатов.

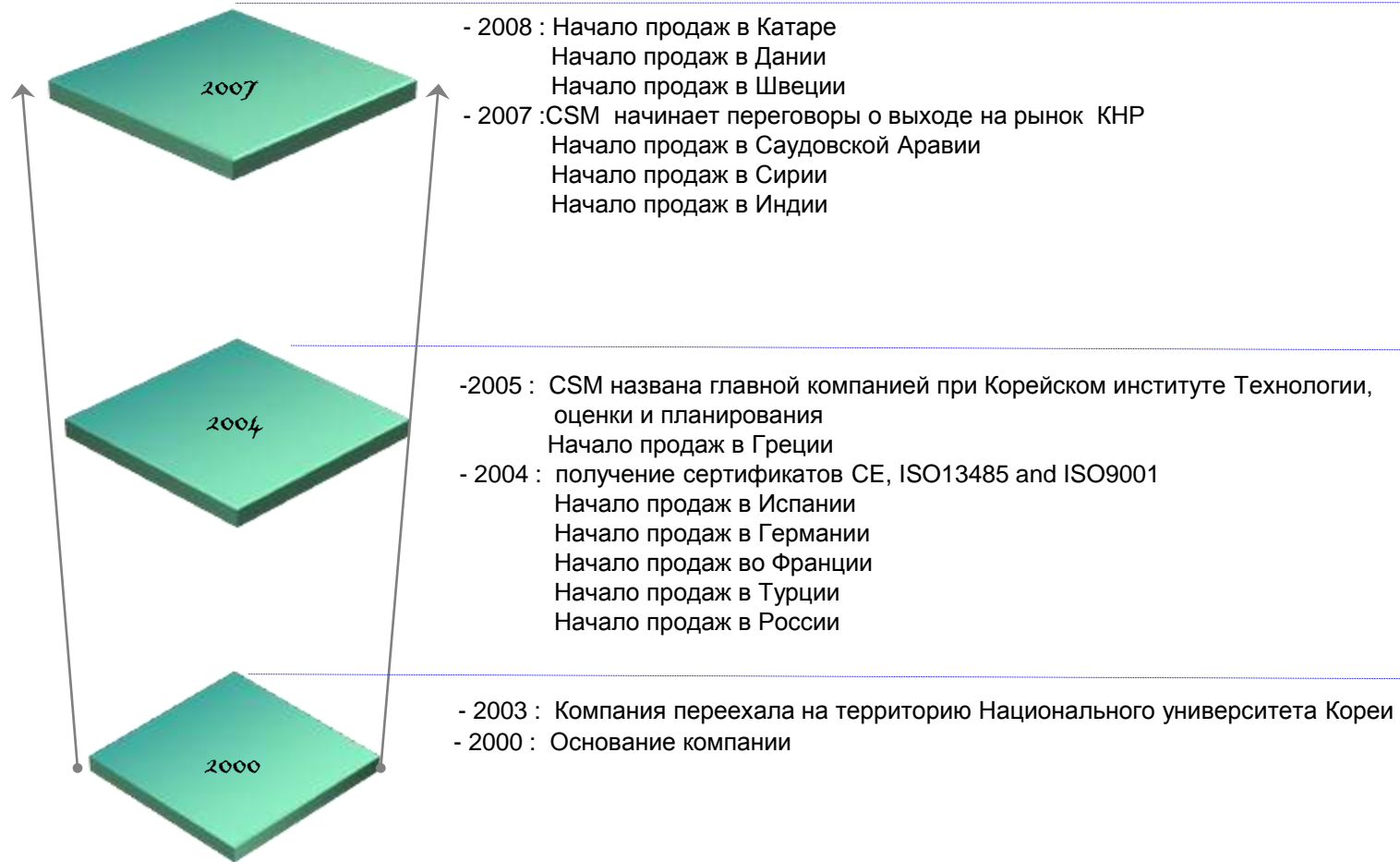
Производство и разработка продукции происходила и происходит при участии опытных специалистов-имплантологов и специалистов в области производства имплантологических систем. В 2004 году компания получила сертификаты ISO9001, ISO13485 and CE. Это доказывает соответствие продукции компании мировым стандартам качества и позволяет конкурировать с другими известными производителями имплантационных систем.

Основываясь на нашем девятилетнем опыте работы и испытаний системы в Южной Корее, мы можем гарантировать исключительное качество предлагаемой продукции, что является для нас первоочередной задачей.

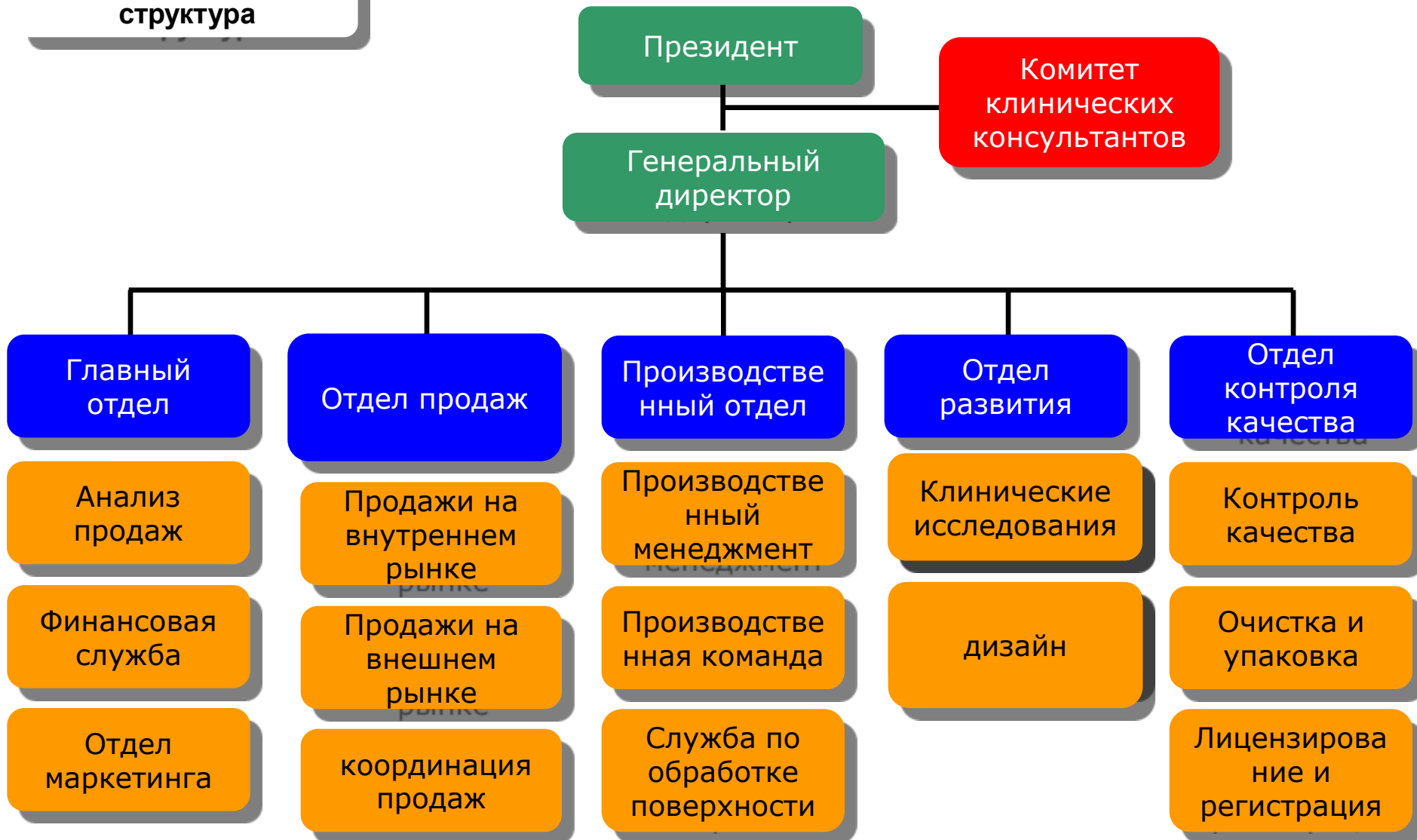
Мы делаем все возможное для того, чтобы быть лидерами в области производства имплантологических систем, наряду с другими известными компаниями.



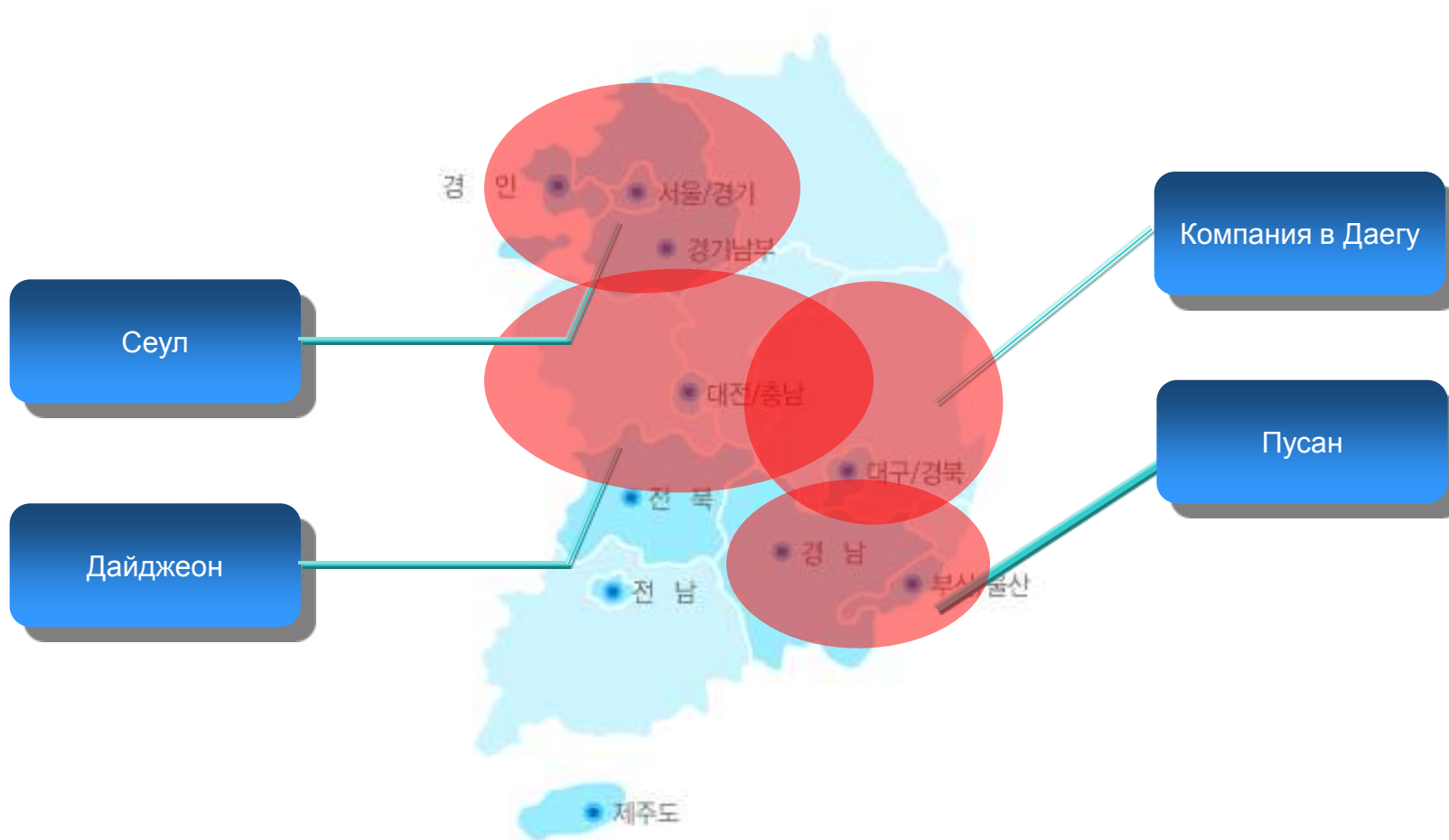
## История CSM



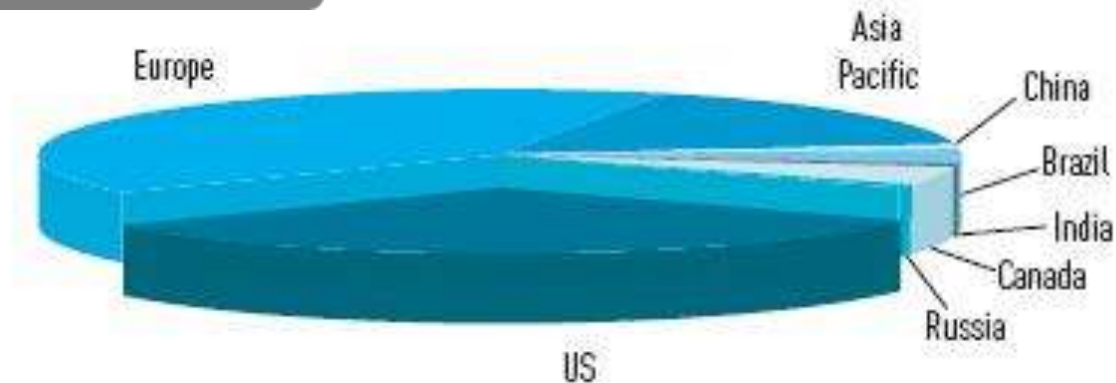
## Организационная структура



## Филиалы в Корее



## Анализ рынка



Рынок по состоянию на 2007  
год

### **Рынок стоматологических имплантатов**

-Рост в 2006 году на 16-17%.

### **Северная Америка**

- 33% (Американский рынок вырос в 2006 году в общей сложности на 25%)

## Основные игроки

### Основные производители

Nobel Biocare (Швеция), Straumann (Швейцария), 3i (США), ASTRA (Швеция), Zimmer (США), Dentsply (США), Camlog (США)

### Азиатские производители

Корея, Япония

### Азиатские компании

Большинство производителей стоматологических имплантатов, особенно из Южной Кореи, выходят в данный момент на международные рынки. Многие из этих компаний имеют очень компетентный и опытный персонал и комитеты клинических консультантов.. Одной из таких компаний является и CSM, на продукцию которой является очень конкурентоспособной на рынке, что открывает для CSM очень большие перспективы в ближайшем будущем.

## Место CSM в Корее

Узнаваемость бренда  
Качество

5 местных  
производителей

## Доля рынка в Корее

- Местные производители (70%)
- Импорт (30%)

## Позиции на внутреннем рынке

Компания CSM находится в данный момент в фазе активного роста, если говорить о месте компании на корейском рынке, дистрибутивных возможностях и качестве продукции.

Цена

3i	Dentatus	Sterngold
Astra Tech	Dentsply Friadent	Straumann
Bicon	Ceramed	Zimmer
BioHorizons	Lifecore	Dental
	Biomedical	<b>И многие другие!</b>

## Характеристика продукции

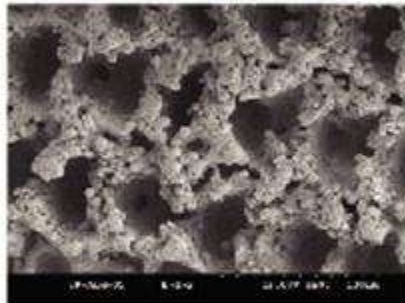
- (1) Используется 4 различных типа имплантатов
  - Внутренняя, Внешняя, Погруженная и Однокомпонентная системы
- (2) Удобство совместимости супраструктуры
  - Совместимость с **Branemark, ITI, Astra, и Swissplus**
- (3) Конусовидная и прямая формы
- (4) Обработка поверхности лазером и машинная обработка RBM
  - Лазерная обработка поверхности имплантата позволяет уменьшить срок остеоинтеграции

**Системы имплантатов CSM**

Внутренний тип	Погружённый тип	Внешний тип
 A dental implant with a wide, flat top and a threaded body, designed for internal placement.	 A dental implant with a tapered, conical top and a threaded body, designed for submerged placement.	 A dental implant with a wide, flat top and a threaded body, designed for external placement.

**3 типа систем имплантатов  
для использования в различных клинических случаях  
для достижения эстетических целей  
и в зависимости от качества кости.**

## Лазерная обработка поверхности

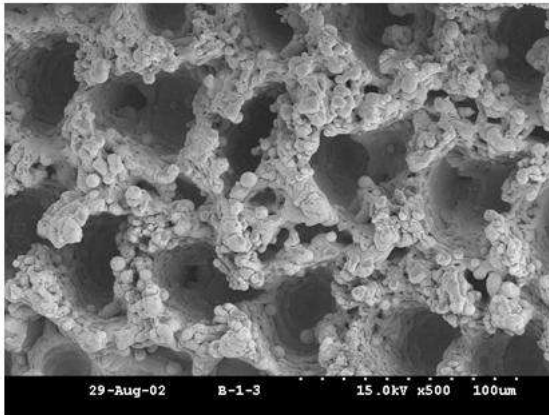


Поверхность,  
обработанная лазером,  
при увеличении (x500)  
под микроскопом.

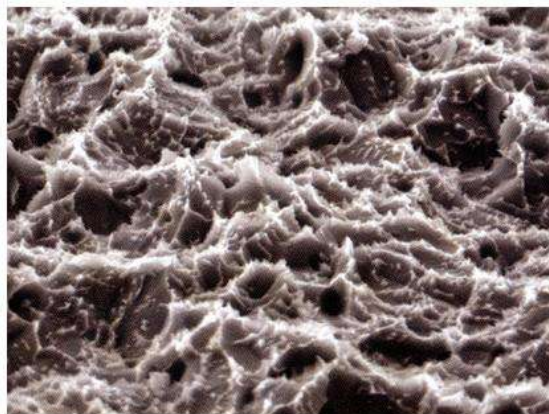


# Характеристика продукции

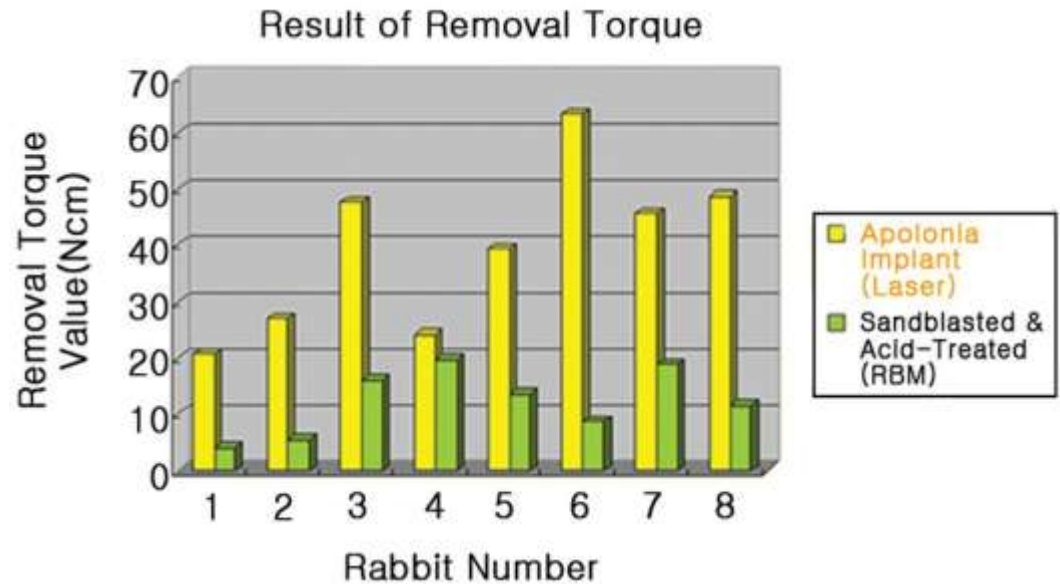
## Микрофотографии (Laser и RBM обработка поверхности)



Laser



RBM



# Характеристика продукции

## Мульти-функциональный закрепляющий винт

Насадка для ключа  
-Машинная  
-Ручная

Подходит для  
любого пациента  
так как высота  
шейки варьируется  
от 1 до 2 мм



Может  
использоваться как  
цементируемый  
абатмент

Улучшенное сцепление  
с имплантатом, так как  
внутреннее отверстие  
начинается уже от  
верхней части  
имплантата

# Набор для имплантации

Простота Набора инструментов для имплантации

## APOLONIA



Насадка для ключа



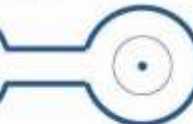
Короткая

Длинная

Удлинитель сверла



Запасные части



Насадка для ключа



Механическая

Машинная

Насадка типа "Торкс" для ключа длинного



Механическая

Машинная

Насадка для ключа



Цельная

Насадка для ключа



Восьмигранная

## Набор для имплантации

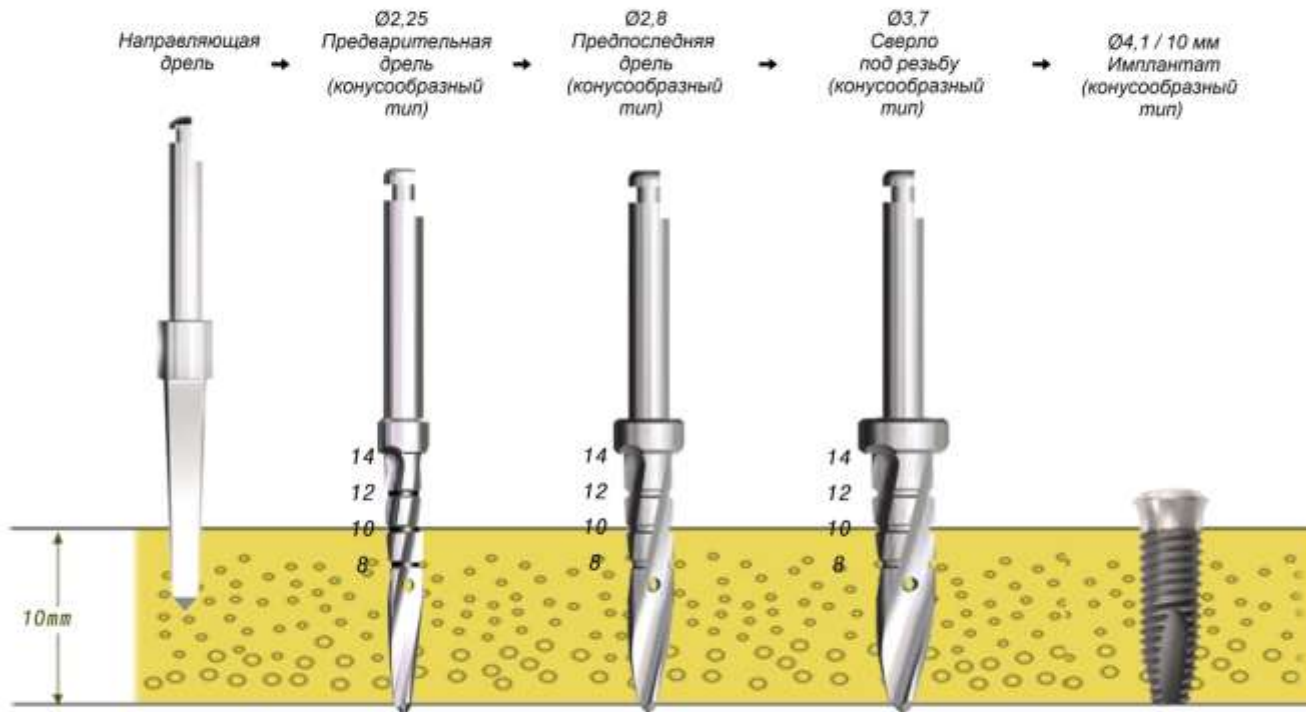
Характеристики набора для имплантации.  
Система подачи жидкости при сверлении.

**Система подачи жидкости при сверлении.**  
Используется для безопасного сверления,  
предотвращая перегрев кости .



## Последовательность сверления (Внутренняя система)

Имплантат  $\varnothing 4,1 / 10$  мм (конусообразный тип). Артикул RKIT1411015.



## Последовательность сверления (Внешняя система)

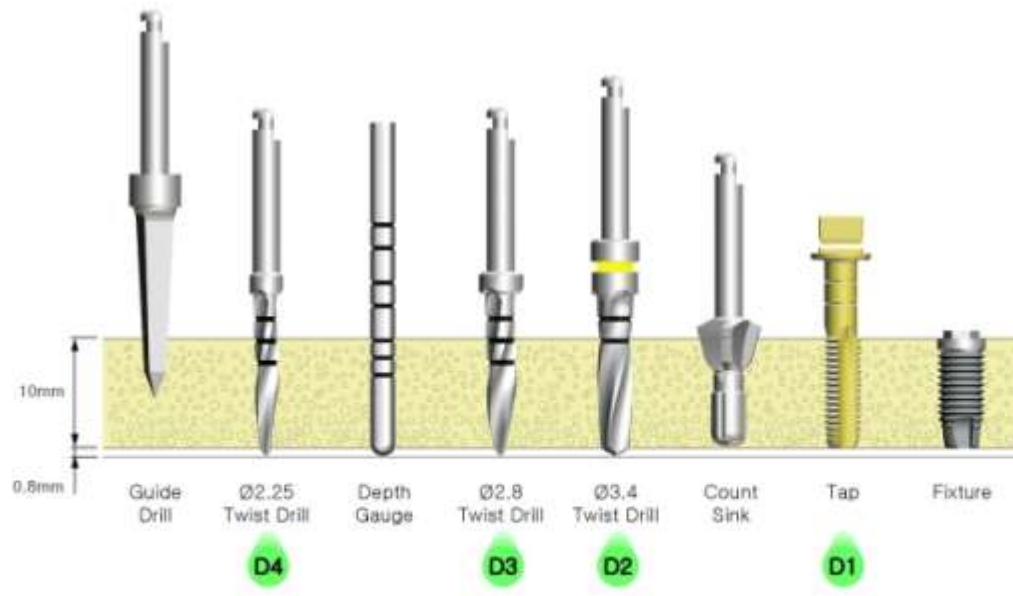
Ø4.0mm Fixture (깊이:10mm)

D4 : Guide Drill → Ø2.25 Drill → Fixture

D3 : Guide Drill → Ø2.25 Drill → Ø2.8 Drill → Fixture

D2 : Guide Drill → Ø2.25 Drill → Ø2.8 Drill → Ø3.4 Drill → Fixture

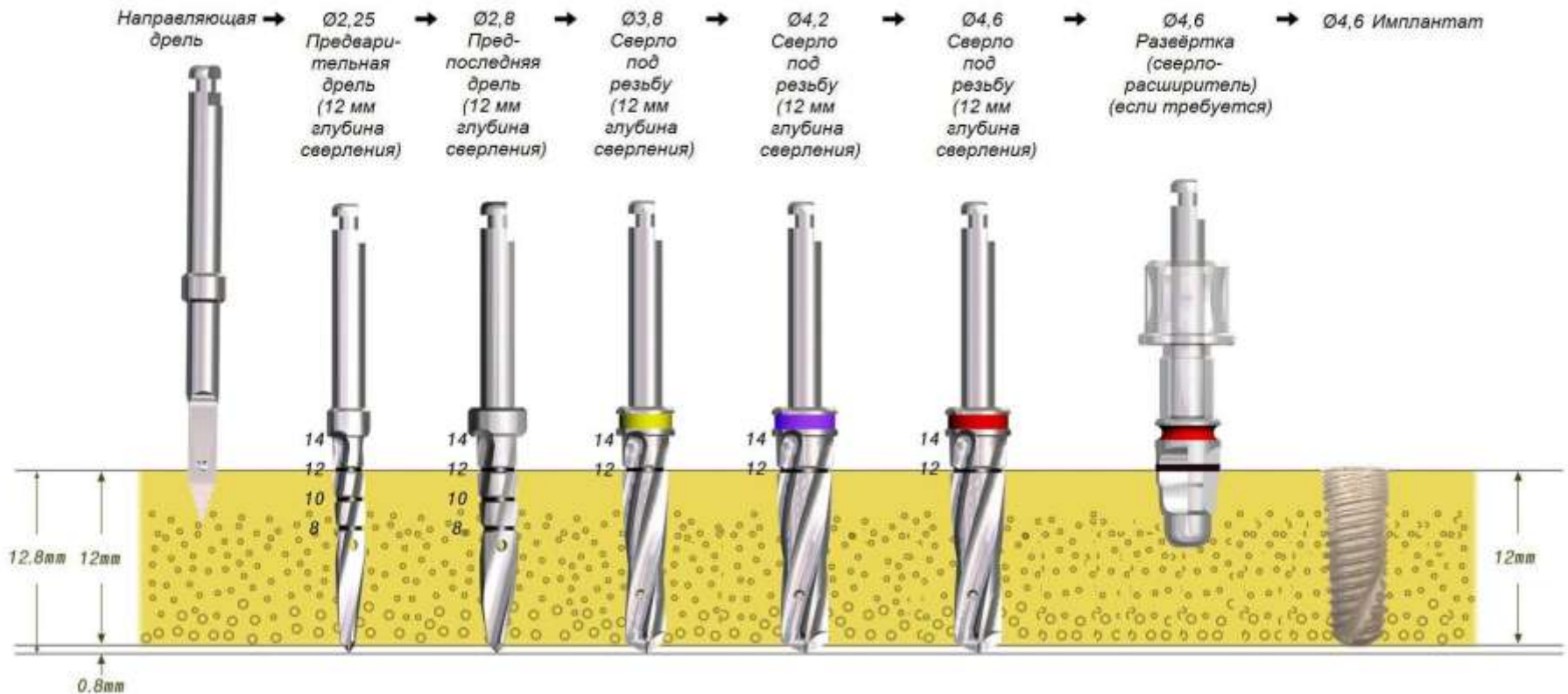
D1 : Guide Drill → Ø2.25 Drill → Ø2.8 Drill → Ø3.4 Drill → C'sink → Tapping → Fixture



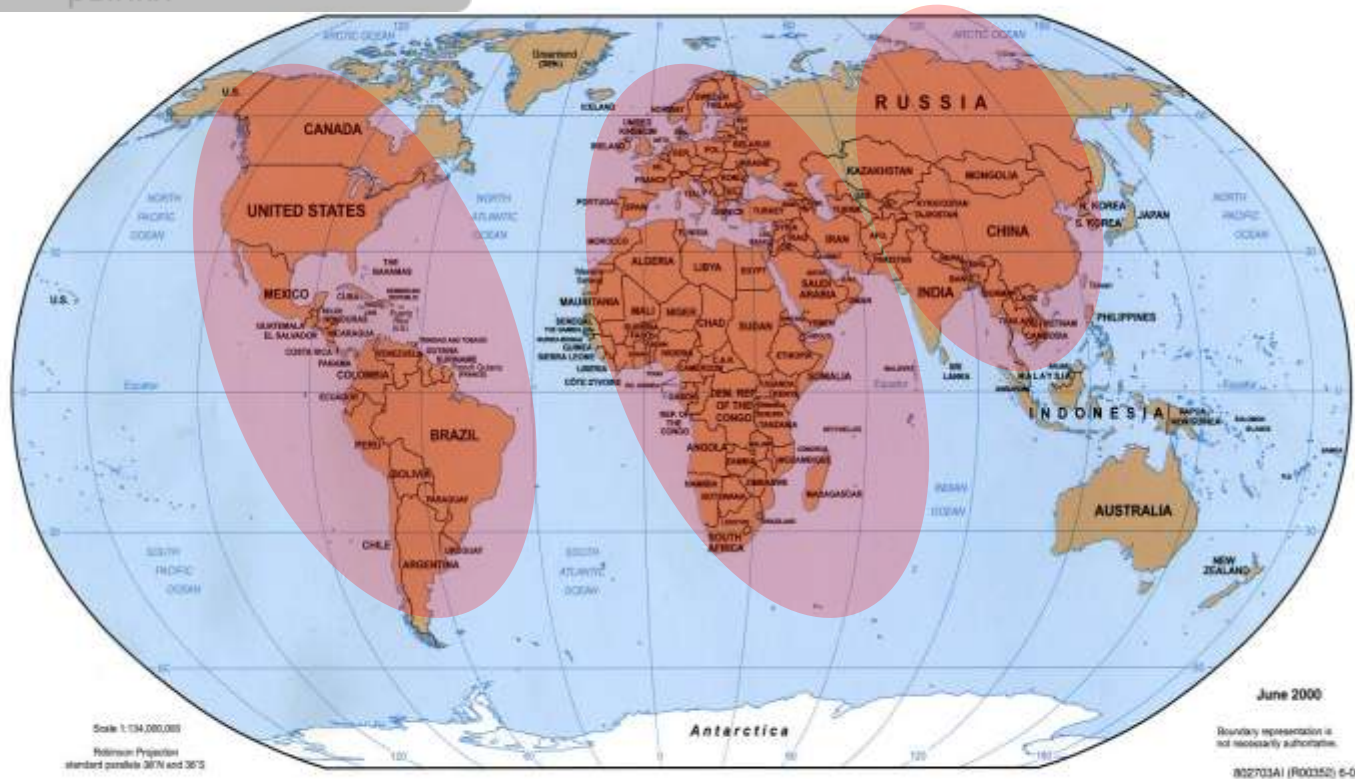
# Набор для имплантации

Последовательность сверления (Погружённая система)

Имплантат  $\varnothing 4,6 / 12$  мм. Артикул C3FR12.



## Существующие и потенциальные рынки



### 1. Текущие рынки (18 стран)

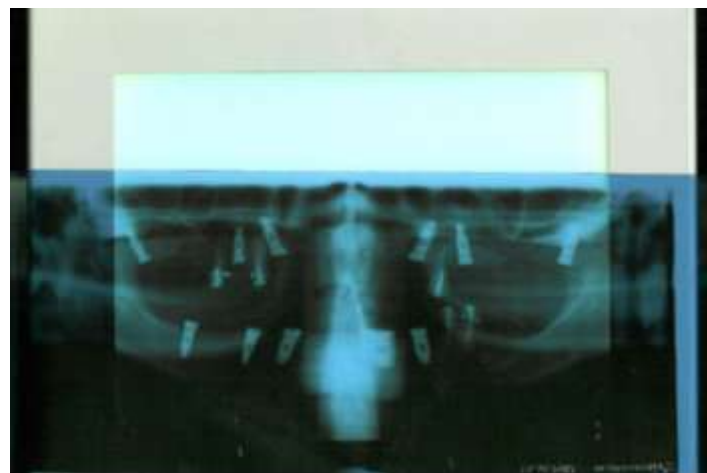
- Европа и Северная Америка: Россия, Германия, Испания, Франция, Турция, Литва, Италия, Дания, Греция
- Центральная Азия и Ближний Восток: Саудовская Аравия, Египет, Ливан, Катар, Сирия, Иордан.
- Азия : Китай, Индия, Тайвань.

### 2. Потенциальный рынок (15 стран)

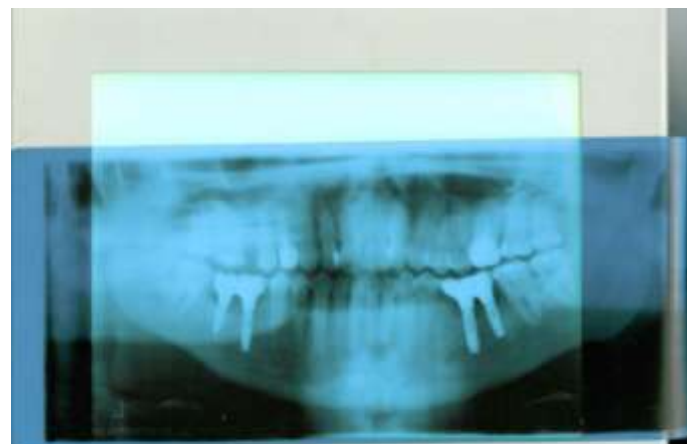
- Европа и Северная Америка : Швеция, Норвегия, США, Великобритания, Венгрия, Чили
- Центральная Азия и Ближний Восток: Азербайджан, Пакистан, Иран
- Юго-Восточная Азия: Сингапур, Малайзия, Индонезия, Тайланд, Филиппины, Вьетнам



Клинические случаи (Литва)



**Petras Gerve**  
From Lithuania **5**



**Petras Gerve**  
From Lithuania **13**



**Petras Gerve**  
From Lithuania **18**



**Petras Gerve**  
From Lithuania **21**

Клинические случаи (Греция)



**Minos M.Stavridakis**

From Greece

**3**



**Minos M.Stavridakis**

From Greece

**5**



**Minos M.Stavridakis**

From Greece

**28**



**Minos M.Stavridakis**

From Greece

**30**

ОФИЦИАЛЬНЫЙ ДИСТРИБЬЮТОР

**CSM Implant**

 **OpenDentistry**  
ООО "Открытая стоматология"

Официальный дистрибьютор CSM Implant



Контакты

Телефон/факс: (495) 490-56-84

Адрес: Россия, г. Москва, м.Тушинская,  
Волоколамское шоссе, д. 87, офис 326

Эл. почта: [sales@opendentistry.ru](mailto:sales@opendentistry.ru)

Наш сайт [www.opendentistry.ru](http://www.opendentistry.ru)