



## **APOLONIA Submerged** Погруженная система имплантации

ООО "Открытая стоматология"  
125371 Россия, г. Москва,  
Волоколамское шоссе, д. 87, оф. 326,  
Тел/факс: (495) 490-56-84  
E-mail: [sales@opendentistry.ru](mailto:sales@opendentistry.ru)

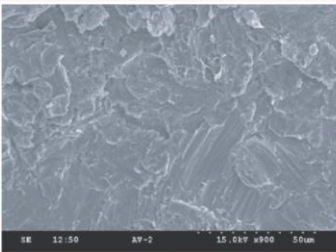




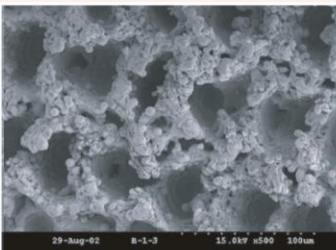
## Имплантат

Внутреннее соединение : Шестигранник, конус 11°

Поверхность с механической обработкой RBM



Поверхность, обработанная лазером



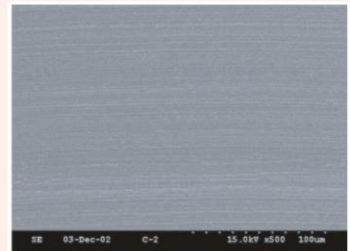
Вид поверхности при увеличении (x500) под микроскопом

Режущая кромка



0.3мм машинная обработка

Поверхность с машинной обработкой



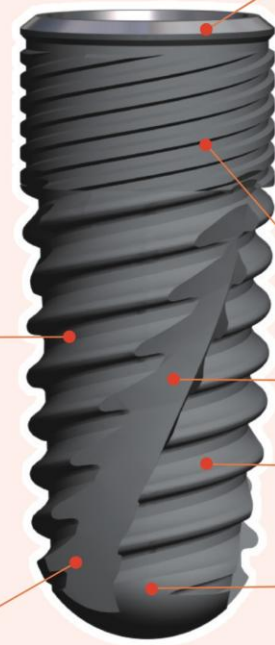
Микрофотография (x500) поверхности имплантата с машинной обработкой

Микрорезьба

Титан: категория 4

Основная резьба

Закругленный заход резьбы



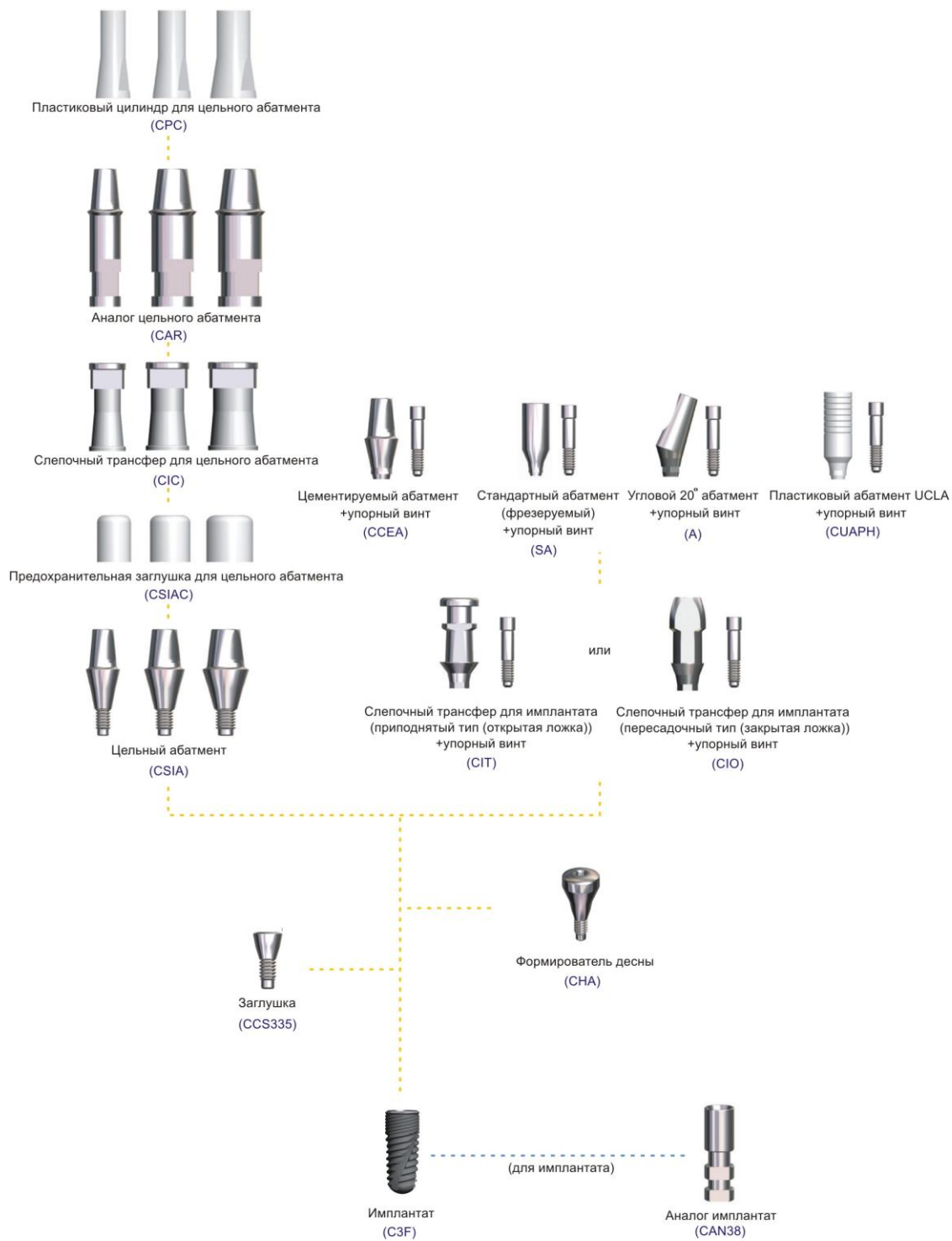
## Ортопедические компоненты

- Цементируемый абатмент
- Цельный абатмент
- Стандартный(фрезеруемый) абатмент
- Пластиковый абатмент UCLA
- Угловой абатмент





## Блок-схема





**Имплантат**



**Имплантат**

Ед.изм : мм



Наименование изделия	Размер (диаметр) D	L	Артикул
Имплантат узкий	∅ 3.8	8	C3FN08
		10	C3FN10
		12	C3FN12
		14	C3FN14
Имплантат средний	∅ 4.2	8	C3FM08
		10	C3FM10
		12	C3FM12
		14	C3FM14
Имплантат стандартный	∅ 4.6	8	C3FR08
		10	C3FR10
		12	C3FR12
Имплантат широкий	∅ 5.3	8	C3FW08
		10	C3FW10
		12	C3FW12
		14	C3FW14



**Слепочный трансфер для имплантата и Аналог имплантата**



**Слепочный трансфер для имплантата (приподнятый тип (открытая ложка)) + упорный винт**

Ед.изм : мм

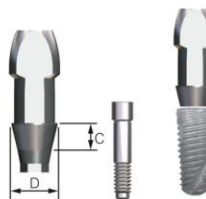


Наименование изделия	Размер (диаметр) D	C (высота шейки)	Артикул
Слепочный трансфер для имплантата (приподнятый тип (открытая ложка))	∅ 4.5	1.5	CIT4507
		3.5	CIT4510
	∅ 5.5	1.5	CIT5507
		3.5	CIT5510
	∅ 6.5	1.5	CIT6507
		3.5	CIT6510



**Слепочный трансфер для имплантата (пересадочный тип (закрытая ложка)) + упорный винт**

Ед.изм : мм



Наименование изделия	Размер (диаметр) D	C (высота шейки)	Артикул
Слепочный трансфер для имплантата (пересадочный тип (закрытая ложка))	∅ 4.5	1.5	CIO4507
		3.5	CIO4510
	∅ 5.5	1.5	CIO5507
		3.5	CIO5510
	∅ 6.5	1.5	CIO6507
		3.5	CIO6510



**Заглушка**

Ед.изм : мм

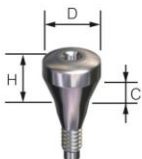


Наименование изделия	Размер (диаметр) D	L	Артикул
Заглушка	∅ 3.35	6.5	CCS335



**Формирователь десны**

Ед.изм : мм



Наименование изделия	Размер (диаметр) D	H (высота)	C (высота шейки)	Артикул
Формирователь десны	∅ 4.5	3.5	1.5	CHA4515
		5.5	3.5	CHA4535
	∅ 5.5	3.5	1.5	CHA5515
		5.5	3.5	CHA5535
	∅ 6.5	3.5	1.5	CHA6515
		5.5	3.5	CHA6535



**Аналог имплантата**

Ед.изм : мм

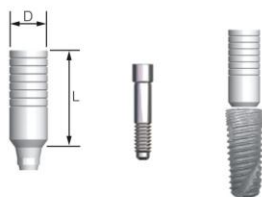


Наименование изделия	Размер (диаметр) D	L (высота шейки)	Артикул
Аналог имплантата	∅ 3.5	12	CAN38



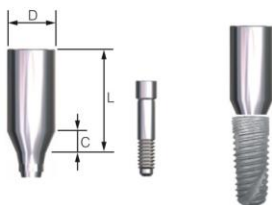
**Абатменты\_UCLA / Стандартный (фрезеруемый) / Цементируемый / Угловой (20°)**

**Пластиковый абатмент UCLA + упорный винт**



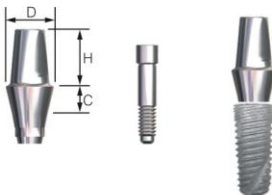
Ед.изм : мм				
Наименование изделия	Размер	D (диаметр)	L (длина)	Артикул
UCLA		∅ 4.5	13	CUAPH

**Стандартный (фрезеруемый) абатмент + упорный винт**



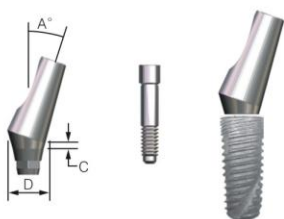
Ед.изм : мм					
Наименование изделия	Размер	D (диаметр)	L (длина)	C (высота шейки)	Артикул
Стандартный (фрезеруемый) абатмент		∅ 4.5	12	2	SA1
		∅ 5.5		2.5	SA2
		∅ 6.5		3	SA3

**Цементируемый абатмент + упорный винт**



Ед.изм : мм					
Наименование изделия	Размер	D (диаметр)	H (высота)	C (высота шейки)	Артикул
Цементируемый абатмент		∅ 4.5	5.5	1.5	CCEA4515
				3.5	CCEA4535
		∅ 5.5		1.5	CCEA5515
				3.5	CCEA5535
		∅ 6.5		1.5	CCEA6515
				3.5	CCEA6535

**Угловой абатмент (20°) + упорный винт**



Ед.изм : мм					
Наименование изделия	Размер	D (диаметр)	A (угол)	C (высота шейки)	Артикул
Угловой абатмент (20°)		∅ 4.5	20°	1.5	A1502
				3.5	A1503
		∅ 5.5		1.5	A2503
				3.5	A2504

**Упорный винт (для Пластикового абатмента UCLA/Стандартного (фрезеруемого) абатмента / Цементируемого абатмента/ Углового абатмента(20°)/Слепочного трансфера для имплантата**



Ед.изм : мм			
Наименование изделия	Размер	D (диаметр)	Примечание
Упорный винт		2	В комплекте с абатментом/слепочным трансфером



Цельный абатмент и Слепочный трансфер

Пластиковый цилиндр (для цельного абатмента)



Ед.изм : мм

Наименование изделия	Размер	D (диаметр)	L (длина)	Артикул
Пластиковый цилиндр		ø 4.5	13	CPC45
		ø 5.5		CPC55
		ø 6.5		CPC65

Аналог цельного абатмента



Ед.изм : мм

Наименование изделия	Размер	D (диаметр)	H (высота)	L (длина)	Артикул
Аналог цельного абатмента		ø 4.5	5,5	13	CAR45
		ø 5.5			CAR55
		ø 6.5			CAR65

Слепочный трансфер (для цельного абатмента)



Ед.изм : мм

Наименование изделия	Размер	D (диаметр)	Артикул
Слепочный трансфер		ø 4.5	CIC45
		ø 5.5	CIC55
		ø 6.5	CIC65

Предохранительная заглушка (для цельного абатмента)



Ед.изм : мм

Наименование изделия	Размер	D (диаметр)	Артикул
Предохранительная заглушка		ø 4.5	CSIA45C
		ø 5.5	CSIA55C
		ø 6.5	CSIA65C

Цельный абатмент

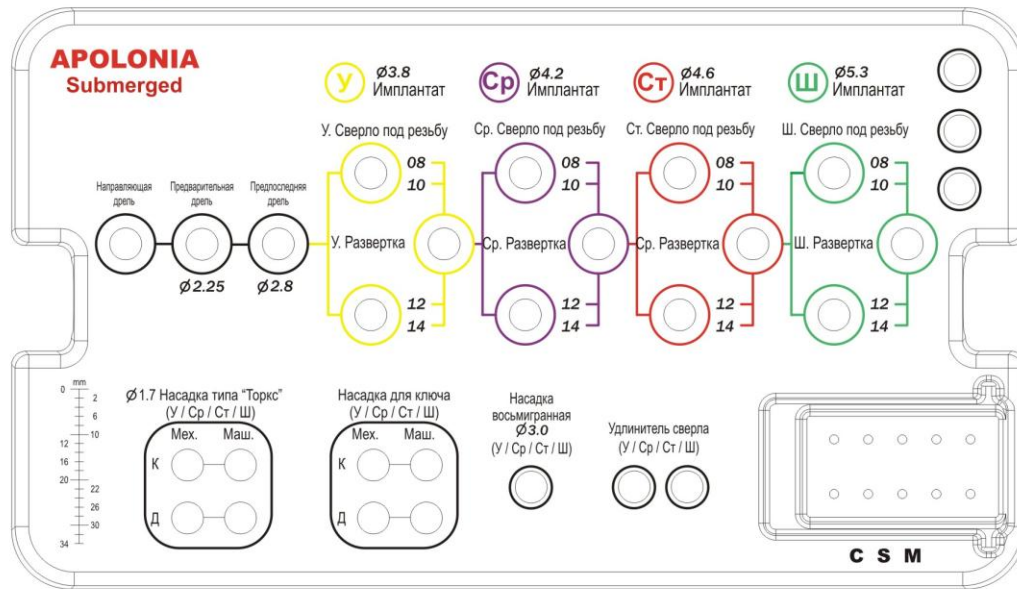


Ед.изм : мм

Наименование изделия	Размер	D (диаметр)	H (высота)	C (высота шейки)	Артикул
Цельный абатмент	ø 4.5	5.5	5.5	1.5	CSIA4515
				3.5	CSIA4535
	ø 5.5			1.5	CSIA5515
				3.5	CSIA5535
	ø 6.5			1.5	CSIA6515
				3.5	CSIA6535



**Полный набор инструментов для имплантации**



\* Футляр для хирургических инструментов (SKT)

1. Направляющая дрель (CSGD225)



2.  $\varnothing 2.25$  Предварительная дрель (CSID225)



3.  $\varnothing 2.8$  Предпоследняя дрель (PFD28I)



4.  $\varnothing 3.8$  Сверло под резьбу 8/10 (CSFD3410)



5.  $\varnothing 3.8$  Сверло под резьбу 12/14 (CSFD3414)



6.  $\varnothing 4.2$  Сверло под резьбу 8/10 (CSFD3810)



7.  $\varnothing 4.2$  Сверло под резьбу 12/14 (CSFD3814)



8.  $\varnothing 4.6$  Сверло под резьбу 8/10 (CSFD4110)



9.  $\varnothing 4.6$  Сверло под резьбу 12/14 (CSFD4114)



10.  $\varnothing 5.3$  Сверло под резьбу 8/10 (CSFD4810)



11.  $\varnothing 5.3$  Сверло под резьбу 12/14 (CSFD4814)



12. Удлинитель сверла (CSDE)



13.  $\varnothing 3.8$  Развертка (сверло-расширитель) (CSR37)



14.  $\varnothing 4.2$  Развертка (сверло-расширитель) (CSR39)



15.  $\varnothing 4.6$  Развертка (сверло-расширитель) (CSR45)



16.  $\varnothing 5.3$  Развертка (сверло-расширитель) (CSR52)



17. Насадка для ключа короткая механическая (CPMH25S)



18. Насадка для ключа длинная механическая (CPMH25L)



19. Насадка для ключа короткая машинная (CPMM25S)



20. Насадка для ключа длинная машинная (CPMM25L)



21. Насадка типа "Торкс" для ключа короткого механического (SGHIS)



22. Насадка типа "Торкс" для ключа длинного механического (SGHIL)



23. Насадка типа "Торкс" для ключа короткого машинного (SGMIS)



24. Насадка типа "Торкс" для ключа длинного машинного (SGMIL)



25. Ключ-трещетка (RWI)



26. Моментометр (TWI)



27. Цилиндрический штифт (глубиномер) (CSPP2030)

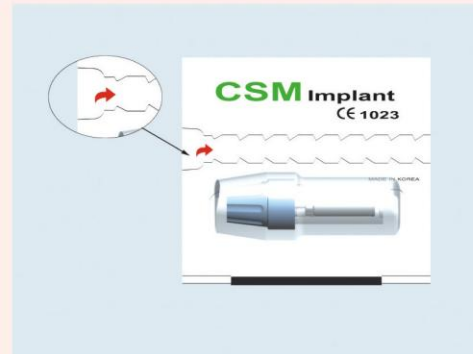




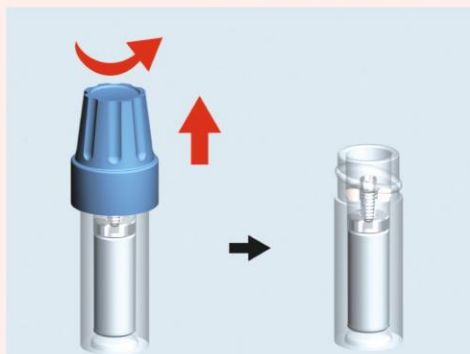
## Распаковка



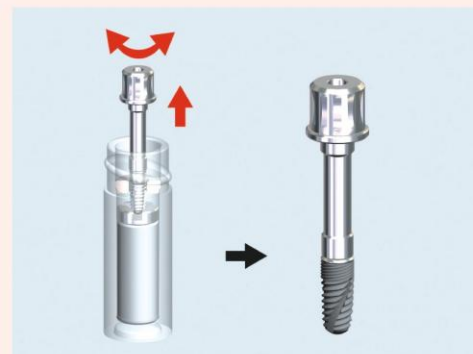
**1.** Пожалуйста, проверьте размер имплантата.



**2.** Откройте бумажную упаковку.



**3.** Пожалуйста, держите ампулу в одной руке в вертикальном положении, снимите крышку другой рукой.



**4.** Вставьте насадку для ключа в отверстие в верхней части имплантата.

**5.** Мягко надавите на насадку под углом влево-вправо, пока она прочно не соединится с имплантатом.

**6.** Немного приподнимите насадку в ампуле, чтобы убедиться, что она крепко соединена с имплантатом. Если насадка недостаточно крепко соединена с имплантатом, пожалуйста, повторите процедуру, как описано в п. 5

**7.** Если имплантат и насадка крепко соединены, выньте вертикально насадку с имплантатом из ампулы и осторожно переместите имплантат к месту имплантации.