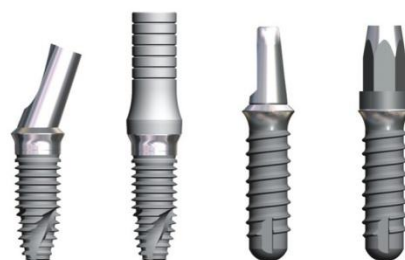




APOLONIA Internal Внутренняя система имплантации

ООО "Открытая стоматология"
125371 Россия, г. Москва,
Волоколамское шоссе, д. 87, оф. 326,
Тел/факс: (495) 490-56-84
E-mail: sales@opendentistry.ru



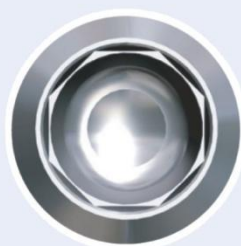


Имплантат

Внутреннее соединение : Восьмигранник, конус 8°

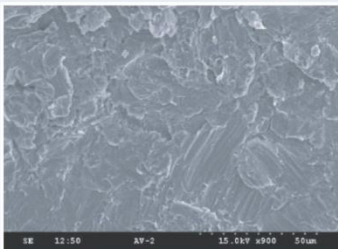
Дизайн горловины округлой формы

Позволяет минимизировать риск возникновения периимплантита

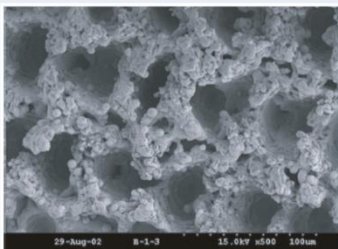


Конус 8°

Поверхность с машинной обработкой RBM

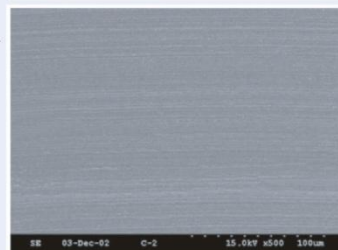


Поверхность, обработанная лазером



Вид поверхности при увеличении (x500) под микроскопом

Поверхность с машинной обработкой



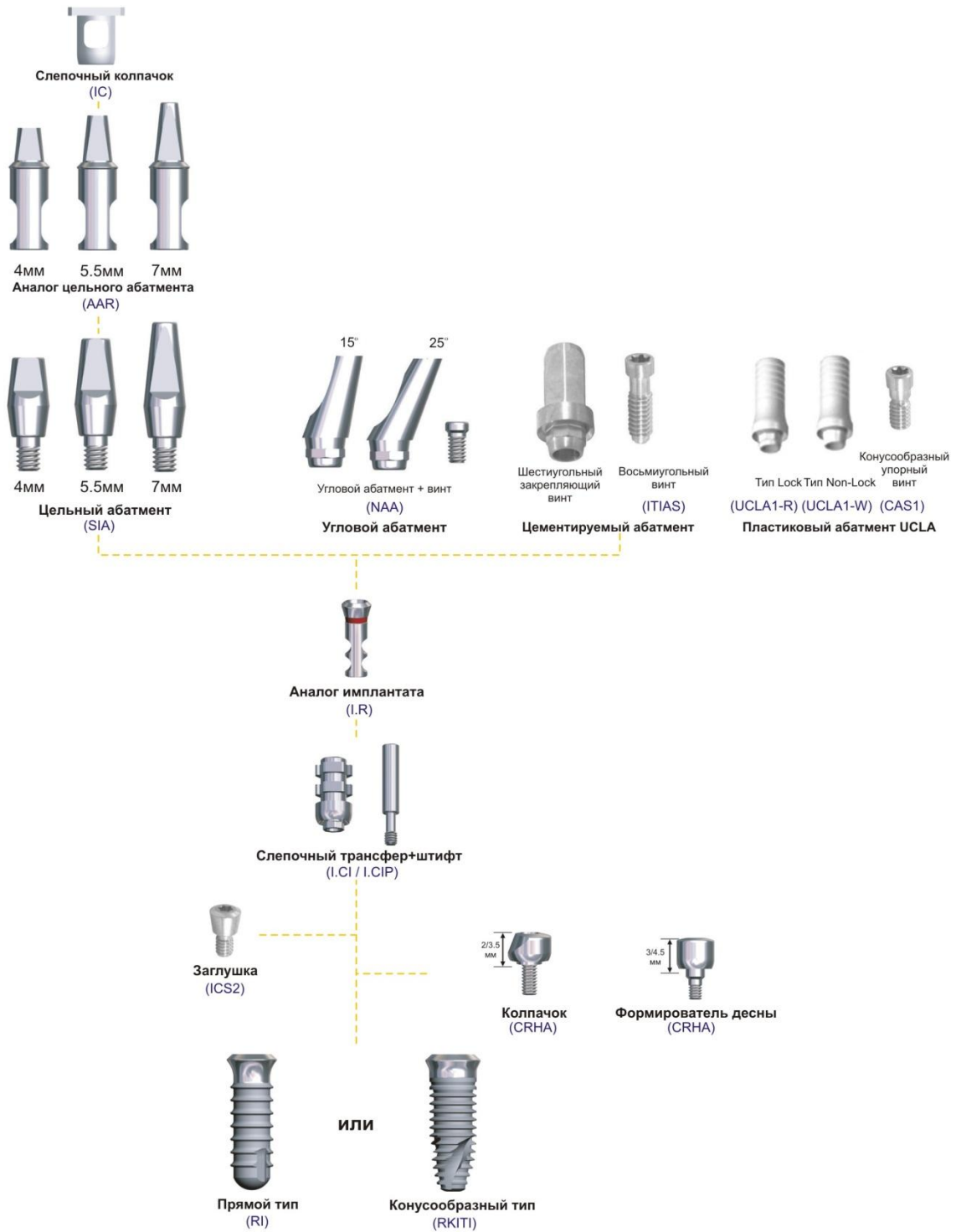
Микрофотография (x500) поверхности имплантата с машинной обработкой

Титан: категория 4

Режущая кромка



Блок-схема





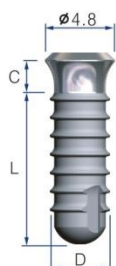
Имплантат

Прямой тип



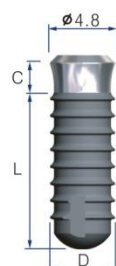
Ед.изм : мм

D (диаметр)	L (длина резьбы)	C (высота шейки)	Артикул
ø 3.5	8	1.8	CFR08
	10		CFR10
	12		CFR12
	14		CFR14
	8	2.8	C1FR08
	10		C1FR10
	12		C1FR12
	14		C1FR14



Ед.изм : мм

D (диаметр)	L (длина резьбы)	C (высота шейки)	Артикул
ø 4.1	8	1.8	RI410818
	10		RI411018
	12		RI411218
	14		RI411418
	8	2.8	RI410828
	10		RI411028
	12		RI411228
	14		RI411428



Ед.изм : мм

D (диаметр)	L (длина резьбы)	C (высота шейки)	Артикул
ø 4.8	8	1.8	RI480818
	10		RI481018
	12		RI481218
	14		RI481418
	8	2.8	RI480828
	10		RI481028
	12		RI481228
	14		RI481428

Конусообразный тип



Ед.изм : мм

D (диаметр)	L (длина резьбы)	C (высота шейки)	Артикул
ø 3.5	8	1.5	C2FR08
	10		C2FR10
	12		C2FR12
	14		C2FR14



Ед.изм : мм

D (диаметр)	L (длина резьбы)	C (высота шейки)	Артикул
ø 4.1	8	1.5	RKITI410815
	10		RKITI411015
	12		RKITI411215
	14		RKITI411415



Ед.изм : мм

D (диаметр)	L (длина резьбы)	C (высота шейки)	Артикул
ø 4.8	8	1.5	RKITI480815
	10		RKITI481015
	12		RKITI481215
	14		RKITI481415



Ортопедические компоненты

Заглушка



- Артикул ICS2

Колпачок



- Артикул 2 мм: CRHA502
- Артикул 3,5 мм: CRHA503

Формирователь десны



- Артикул 3 мм: CRHA505
- Артикул 4,5 мм: CRHA507

Шестиугольный закрепляющий винт (используется как цементируемый абатмент)



- В комплекте с имплантатом

Шестиугольный закрепляющий винт



- Артикул: ITIAS

Восьмиугольный винт

Угловой (конусообразный) абатмент



- Артикул Тип А: NAA15
- Артикул Тип В: CA1



- Артикул Тип А: NAA25
- Артикул Тип В: CA2



- В комплекте с абатментом

○ Тип А ○ Тип В

Цельный абатмент



- Артикул: SIA40



- Артикул: SIA55



- Артикул: SIA70

Пластиковый абатмент UCLA



- Артикул: UCLA1-R

Тип Lock



- Артикул: UCLA1-W

Тип Non-Lock



- В комплекте с абатментом

Конусообразный упорный винт

Слепочный трансфер +штифт (винт)



- Артикул: I.CI / I.CIP

Аналог имплантата



- Артикул: I.R

Аналог цельного абатмента



- Артикул: AAR40



- Артикул: AAR55



- Артикул: AAR70

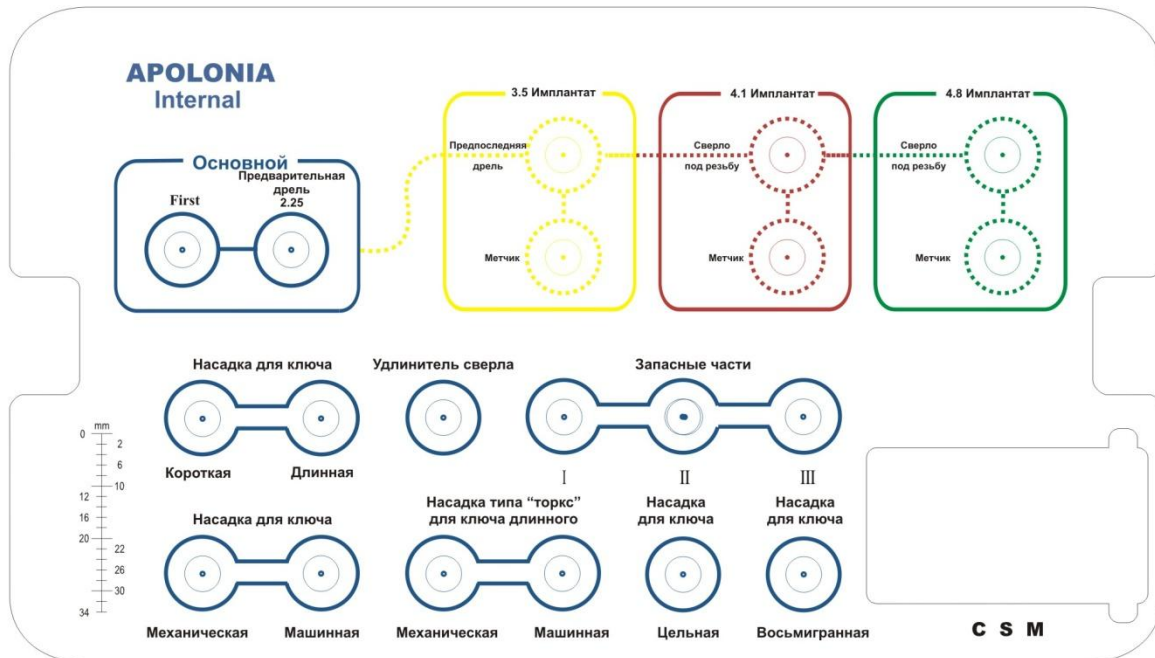
Слепочный колпачок



- Артикул: IC



Полный набор инструментов для имплантации



*** Футляр для хирургических инструментов (RKT)**

1. Направляющая дрель (CSGD225)



2. $\varnothing 2.25$ Предварительная дрель (CSID225)



3. $\varnothing 2.8$ Предпоследняя дрель (конусообразный тип, Прямой тип) (PFD28I, SFD28I)



4. $\varnothing 3.5$ Метчик (конусообразный тип, прямой тип) (THI-35, SHI-35)



5. $\varnothing 3.7$ Сверло под резьбу (конусообразный тип, прямой тип) (CSD385L, SFD35I)



6. $\varnothing 4.1$ Метчик (конусообразный тип, прямой тип) (THI-41, SHI-41)



7. $\varnothing 4.4$ Сверло под резьбу (конусообразный тип, прямой тип) (CSD43L, SFD42I)



8. $\varnothing 4.7$ Метчик (конусообразный тип, прямой тип) (THI-48, SHI-48)



9. Насадка для ключа (короткая) (CPHH20S)



10. Насадка для ключа (длинная) (CPHH20L)



11. Насадка для ключа (механическая) (CSMDO)



12. Насадка для ключа (машинная) (CSMDN)



13. Удлинитель сверла (CSDE)



14. $\varnothing 1.7$ Насадка типа "Торкс" для ключа механического (длинного) (SGHIL)



15. $\varnothing 1.7$ Насадка типа "Торкс" для ключа машинного (длинного) (SGMIL)



16. Насадка для ключа (цельная) (CPHH16S)



17. Насадка для ключа (восьмигранная) (CPHH16L)



18. Ключ-трещетка (RWI) Моментметр (TWI)



19. Цилиндрический штифт (глубиномер) (CSPP2030)



20. Ключ блокировочный (HKI)





Распаковка



1. Проверьте состояние упаковки.



2. Раскройте бумажную упаковку и выньте пластмассовую ампулу.



3. Откройте пластмассовую ампулу.



5. Достаньте заглушку из пластмассового колпачка с помощью ключа (SGHIL).



4. Используя наконечник, достаньте пластмассовый футляр из ампулы.

Пластмассовая ампула

